

Rafturi gravitationale pentru cutii

Visit www.dexion.hu/ro/Produse/Depozitare-produse-de-dimensiuni-reduce/Rafturi-gravitationale-pentru-cutii/ for the latest information.

Cu ajutorul unei game largi de rafturi disponibile precum si a unei oferte bogate de accesorii diverse pentru acestea, putem oferi solutii complete pentru orice instalatie de depozitare a produselor de dimensiuni reduse

Rafturile ajustabile inguste precum si rafturile cu deschidere larga pot fi echipate cu o gama larga de accesorii, permitand optimizarea spatiului si a eficientei in fiecare zona de manipulare.

Rafturi gravitationale pentru cutii is a product in the category

Depozitare produse de dimensiuni reduse

Hi280 - Standard

Hi280 Compactus pentru incarcari mari

Hi280 - Multietajat

Rafturi gravitationale pentru cutii

Rafturi cu deschidere mare - Shelfplan

Please visit www.dexion.hu to see our other products.

Descriere

Depozitare produse de dimensiuni reduse > Rafturi gravitationale pentru cutii

Rafturile gravitationale pentru cutii de la Dexion reprezinta o parte vitala a lantului logistic pentru componente cat si pentru linii de asamblare si conveioare.

O statie de manipulare este construita pe un raft livrat cu sine inclinate, folosite pentru a transporta componentele la punctul de asamblare. Sinele pe roti pot fi folosite de asemeni si in hale ca parte a procesului logistic general. Incarcarea pe o parte si descarcarea pe cealalta se fac conform principiilor FIFO (Primul intrat - Primul iese).

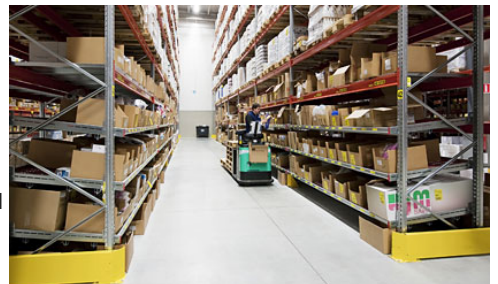
Rafturile gravitationale pentru cutii de la Dexion sunt construite fie ca unitati stationare sau livrate cu roti/sine blocabile pentru a permite modificari rapide si simple in configuratia halei. Incarcarea si descarcarea sunt separate pe culoare diferite si **manipularea** se poate realiza fara intreruperi.

Rafturile sunt ajustabile si proiectate dintr-un punct de vedere ergonomic pentru a oferi maxim de eficienta in manipulare pentru muncitori.

Depozitarea in sisteme de depozitare **cu rafturi gravitationale pentru cutii** ofera avantaje economice majore datorita faptului ca aceste cutii sunt depozitate dupa un sistem de inalta densitate, care ofera mai mult spatiu de depozitare fata de metodele de depozitare traditionale

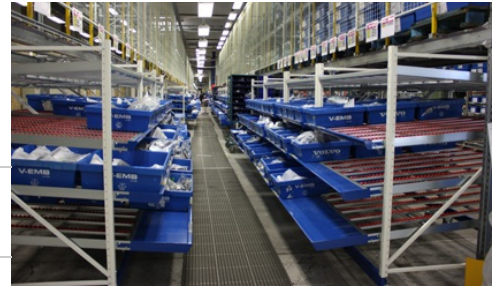
Referinte

Volvo PV, Suedia



Spațiu de depozitare față de metodele de depozitare tradiționale, reducând în același timp distanțele și timpurile de transfer de la rafturile de depozitare la fața de manipulare.

Oferta rapida pentru depozitarea produselor de mici dimensiuni »



Produs

Sistemul de rafturi gravitaționale pentru cutii poate fi construit ca o unitate "de sine stătătoare", cu sau fără roți sau integrat în sistemul de rafturi pentru paleti, uneori pe rafturile inferioare sub nivelurile de depozitare în vrac.

Posibilitatea de a ajusta politele și sinele cu role pentru a se potrivi diferitelor necesități face sistemul să fie potrivit pentru numeroase dimensiuni și greutăți ale bunurilor. Sistemul modular în combinație cu instalația simplă și rapidă face ca reconstrucția datorită schimbării configurației să se facă foarte simplu.

Latimea sinelor poate fi ajustată în pași de 11,5 mm. Sinele cu roți sunt livrate cu sine de ghidaj pentru a simplifica încărcarea. Separatoarele ghidează bunurile în linie dreaptă pentru a evita orice daune. Sinele sunt realizate din profile de oțel galvanizat și rolele sunt realizate din polietilena de înaltă calitate.

Esenta sistemului gravitațional pentru cutii este ca acesta să fie modular și ușor de schimbat. Numărul de niveluri ale raftului poate fi adaptat în funcție de metodele de manipulare, manuală sau cu ajutorul motostivuitoarelor.

