

Новинка PaC-LIGHT

Блок управления для складского оборудования динамического хранения и поиска (PATERNOSTER)

Новый блок управления PaC-LIGHT был разработан для модернизации старых систем управления вертикальных каруселей. Изначально он был создан для обновления машин Constructor Group, однако его также можно установить на вертикальные карусели других производителей.

Многие вертикальные карусели (Paternosters) произведенные в последние десятилетия находятся еще в хорошем механическом состоянии, в то время, как электрические части и контрольные системы, вероятно, доживают последние дни. Запасные части, возможно, трудно найти, они дорогие или больше не доступны на рынке и сама технология устарела.

С помощью устройства управления PaC LIGHT, старые вертикальные карусели (Paternosters) могут быть обновлены до современных технологий и получить шанс на вторую жизнь, при этом повысить уровень безопасности управления, в соответствии с действующими правилами. Установка блока управления PaC-Light обычно занимает один рабочий день, таким образом, ежедневные операции на



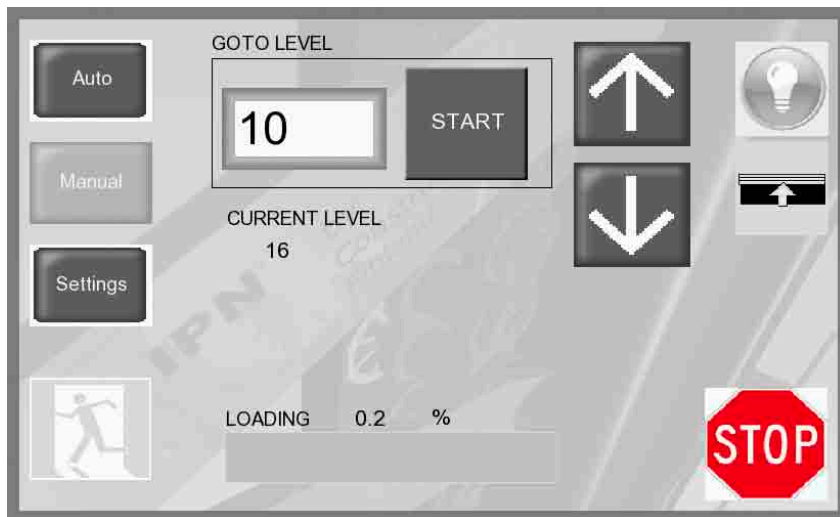
Существующий Paternoster подходит для обновления PaC-Light

Paternoster не прерываются на длительный период.

ПРЕИМУЩЕСТВА УСТРОЙСТВА PaC-LIGHT

- Обновление старой машины новейшим программным обеспечением и функциональностью
- Выполнение текущих стандартов безопасности с минимальными затратами
- Минимальное прерывание ежедневных операций
- Оптимизация эффективности старого оборудования
- Обеспечение доступности запасных частей для будущих лет





Более удобные для пользователя функции.

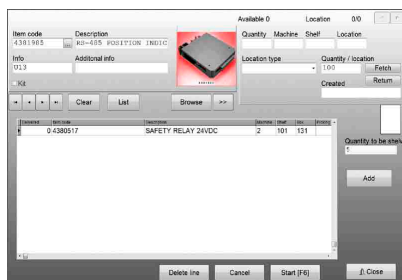
Блок управления PaC-Light

включает:

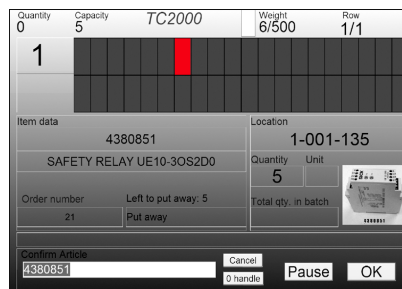
- Новый электрический шкаф
Ширина =800мм,
глубина=250мм, высота=600мм
- Световой защитный барьер
- 2 Фотоэлектрических
предохранительных датчика
для безопасности производства
(верхняя и нижняя защита при
открытии)
- Сенсорный экран с цветным
дисплеем
- Включен протокол интерфейса
TC2000 WMS

Параметры:

- Программное обеспечение
TC2000 для управления
наименованиями
- Принтеры для этикеток
- Сканнер штрих-кодов
- Интерфейс подключения
к ERP(планированию бизнес-
ресурсов)



PaC-Light легко интегрируется с программным обеспечением управления наименованиями TC2000.



Быстрое и лёгкое нахождение наименований.



Новейшая система управления PaC-Light имеет маркировку CE и соответствует действующим стандартам безопасности. Данная маркировка не заменяет, возможно существующую маркировку CE на машине.

Полезная информация о маркировке CE и требованиях безопасности Европейского Союза

Складские машины, выпущенные до 1993 года

- Если машина выпущена до 1993 года, на ответственности клиента лежит обновление системы безопасности. Оно основано на Директиве ЕС 89/655/EEC «Минимальная безопасность и требования здравоохранения для рабочих».

1993-1995

- В течение этого периода (переходный период) маркировка CE разрешалась, но не требовалась
- В целом не существовало маркировки CE

1995-2010

- Требовалась маркировка CE
- Анализ степени риска был только рекомендацией для маркировки CE

2010

- Требуется маркировка CE
- Необходим анализ рисков и расчет надежности (например Sistema) для получения маркировки CE

ООО «КОНСТРАКТОР РУС»
187340 Ленинградская обл.
Кировск, ул. Набережная, д. 1
Тел.: + 7 812 493-50-25
www.constructor-spb.com

www.constructor-storage.com

A Member of the Constructor Group

